

ФЛАНЦЕВЫЙ АДАПТЕР AVK SUPA MAXI™, PN10

633/70

Для газа, фиксирующего типа для всех видов труб, NBR, DN40-400

Линейка соединителей Supa Maxi™ устанавливает новые стандарты качества. Система SupaGrip™ с подвижным захватом обеспечивает надежную опору уплотнения и обеспечивает прочность конструкции при растяжении для всех типов труб до давления PN16. Соединители Supa Maxi™ легко устанавливаются, допуская угловое отклонение труб $\pm 4^\circ$, оборудованы подъемной проушиной, и болтами, которые затягиваются со стороны корпуса и не нуждаются в повторной затяжке.

Описание:

Фланцевый адаптер фиксирующий Supa Maxi™, универсальный, болты из нерж. стали A2, гайки из нерж. стали A4. Для газа, от -20°C до $+70^\circ\text{C}$

Стандарты:

- Универсальная рассверловка фланцев по стандарту EN1092 (ISO 7005-2) для PN10/PN16

Ключевые преимущества:

- Запатентованная система SupaGrip™ с подвижным захватом обеспечивает полную опору уплотнения даже при минимальном размере труб;
- Полная фиксация труб при использовании соединителей Supa Maxi™ достигается за счет использования двух различных материалов сегментов захвата: пушечной бронзы для ПЭ и ПВХ труб и закаленной нержавеющей стали для других типов труб. Для ПЭ труб рекомендуется использовать опорную втулку;
- Металлические сегменты захвата монтируются с помощью штифтов для достижения максимальной прочности;
- Допустимое осевое отклонение на каждой стороне трубы составляет $\pm 4^\circ$, даже при давлении 1,5 x PN 10;
- Большие диапазоны допусков;
- Максимальное рабочее давление составляет 10бар для всех диаметров;
- Корпус из высокопрочного чугуна, прижимная скоба из литой стали с эпоксидным покрытием по DIN 3476-1 и EN 14901;
- Прокладка из резины NBR, разрешение Gastec;
- Болты из A2 и гайки из A4 имеют антифрикционное покрытие для облегчения затяжки и для исключения заедания резьбы;
- Защитные крышки обеспечивают полную защиту при транспортировке и монтаже. Цвет защитных крышек желтый (для газа);
- При затягивании труба не сдвигается вперед;
- Болты затягиваются со стороны корпуса, что облегчает доступ к ним при ограниченном пространстве;
- Болты не нуждаются в повторном затягивании;
- На диаметрах DN 100-400 есть подъемная проушина.

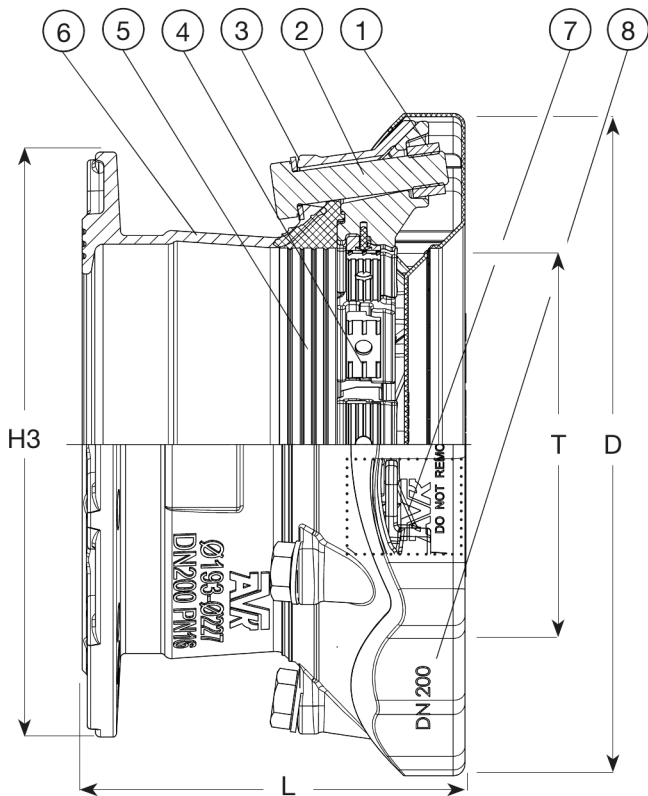


Expect... **AVK**

ФЛАНЦЕВЫЙ АДАПТЕР AVK SUPA MAXI™, PN10

633/70

Для газа, фиксирующего типа для всех видов труб, NBR, DN40-400



DN	Supa Maxi end	Multi drilling*
40/50	3 x M14 x 75 mm	1, 2, 3, 4, 5, 8, 9, 10
50/65	3 x M16 x 75 mm	1, 2, 3, 4, 5, 8, 9, 10
80	3 x M16 x 75 mm	1, 2, 3, 4, 5, 8, 9, 10, 11, 12
100	4 x M16 x 75 mm	1, 2, 3, 4, 5, 6, 7, 8, 9, 11, 12
150	4 x M16 x 80 mm	1, 2, 5, 9, 11, 12
200	6 x M20 x 100 mm	1, 2, 5, 8, 9, 11, 12
250	6 x M20 x 100 mm	1, 2, 5
300	8 x M20 x 110 mm	1, 2, 5, 9, 11, 12
400	10 x M24 x 120 mm	1, 2

Drilling*

- | | |
|--|----------------------|
| 1: ISO 7005-2, EN 1092-2: 1997,
DIN 2501 (universal drilling) | 6: BS 10 Table F |
| 2: ANSI B16.1 CL 125 | 7: BS 10 Table H |
| 3: BS 10 Table A | 8: DIN 1882 |
| 4: BS 10 Table D | 9: AS 2129 Table D+E |
| 5: BS 10 Table E | 10: AUG-TAU |
| | 11: AS 4087 Fig. B5 |
| | 12: AS 4087 Table D |

Перечень компонентов:

1. Гайка	нержавеющая сталь A4	5. Прокладка	резина NBR
2. Болт	нержавеющая сталь A2	6. Втулка	высокопрочный чугун GJS-450-10
3. Шайба	нержавеющая сталь A2	7. Прижимная скоба	литая сталь
4. Фиксирующий сегмент	нержавеющая сталь / бронза CC491K	8. Защитная крышка	полиэтилен

Материал компонентов может быть заменен на равноценный или материалом более высокого класса без предварительного уведомления.

Артикулы и габаритные размеры:

Артикул	DN мм	T мм	Расверловка фланцев	L мм	D мм	H3 мм	Расчетная масса кг
633-071-70-002	40-50	48 - 71	10/16	197	200	165	5,0
633-091-70-002	50-65	69 - 91	10/16	197	226	185	6,0
633-106-70-002	80	82 - 106	10/16	198	235	200	6,5
633-133-70-002	100	104 - 133	10/16	203	268	229	9,0
633-161-70-002	100	132 - 159	10/16	198	285	254	11
633-161-71-002	150	132 - 159	10/16	198	285	254	11
633-188-70-002	150	159 - 188	10/16	220	340	285	12
633-227-70-002	200	193 - 227	10/16	243	389	343	19
633-257-70-002	250	224 - 257	10/16	245	437	406	25
633-257-71-002	200	224 - 257	10/16	245	437	406	25
633-301-70-002	250	266 - 301	10/16	254	476	406	28
633-356-70-002	300	314 - 356	10/16	282	545	483	38
633-442-70-002	400	392 - 442	10/16	447	661	597	80